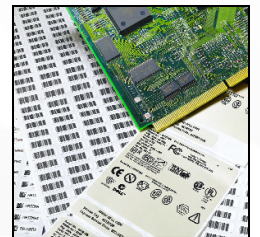


DMX-I-4406™ UND DMX-I-4604™ PRODUKTSPEZIFIKATIONEN



Als die Produkte der Datamax I-Klasse™ erstmals vorgestellt wurden, sorgten sie auf dem Markt für 4-Zoll-Thermodrucker für Innovation und neue Standards bei Preis, Leistung, Qualität und Zuverlässigkeit. Heute bieten die neuen DMX-I-4406- und DMX-I-4604-Drucker für hohe Dichte noch größere Möglichkeiten beim Druck von Etiketten, für die eine hohe Auflösung erforderlich ist.

Mit 16 MB Speicher als Standard und einem 90-MHz-Prozessor wird das Herunterladen großer Mengen komplizierter Informationen zum Kinderspiel. Die Durchsatzrate ist die schnellste in dieser Druckerklasse, so dass große Auflagen schnell durchlaufen. Beide Produkte bauen auf dem bewährten I-Klasse-Design von Datamax auf und sind perfekt geeignet für Anwendungen, bei denen sehr kleine Etiketten mit hoher Auflösung und komplizierten Graphiken oder zweidimensionale Barcodes einschließlich Micro PDF, PDF417, Aztec und Datamatrix zum Einsatz kommen. Zusammen mit der Fähigkeit, die kritische Druckausrichtung aufrechtzuerhalten, ermöglicht der 406 dpi (16 dots/mm) und 600 dpi (24 dots/mm) Druckerkopf die Produktion von Etiketten für Anwendungen zur Verfolgung von Kleinteilen, Identifizierung von Kabelbäumen, pharmazeutische Verpackungen und Forschungsproben, um nur einige Anwendungsmöglichkeiten zu nennen. Der druckgegossene Aluminiumrahmen und die Metallabdeckung bieten eine robuste, zuverlässige Plattform, die härtesten industriellen Umgebungen widersteht.



STANDARDLEISTUNGSMERKMALE:

- ein starker 32-bit Multitasking-Prozessor und branchenführende 16 MB adressierbarer RAM
- eine leicht zu lesende LCD-Anzeige an der Vorderseite
- farbcodierte Benutzerhinweise
- eingeprägte Diagramme für das Einlegen der Medien
- leicht zugänglicher Druckerkopfmechanismus
- einzigartige klappbare Aufnahmevorrichtung für leichtes Einlegen
- Flash Upgradeable Firmware

EINE TECHNISCHE AUSSTATTUNG, DIE IHRE INVESTITION SCHÜTZT:

- Das modulare Design erleichtert das Hinzufügen und/oder Auswechseln von Optionen
- Bei Wachstum des Unternehmens leicht zu erweitern und neu zu konfigurieren
- Leichte Wartung und Austausch des Druckerkopfs und der Papierwalzen in weniger als 5 Minuten
- Die zweiseitig gerichtete Standard-Parallel- und serielle Hochgeschwindigkeitsschnittstelle ermöglicht eine leichte Integration in Ihr System
- Optionale Ethernet- und Twinax-/Coax-Unterstützung ermöglicht dem Drucker die Verbindung mit praktisch jeder Hostsystem-Umgebung
- 3 Jahre begrenzte Gewährleistung
- 3-year limited warranty

Beide Produkte drucken Etiketten von 4 Zoll Breite. Vor Ort installierbare Flash-/Schriftartenerweiterungskarten dienen zur Minimierung der Downloadzeit und maximieren die Druckerleistung, da Etikettenformat und Graphiken gespeichert, Schriftarten heruntergeladen werden können und Druckmöglichkeiten für internationale Sprachen bestehen. Der I-4406 und der I-4604 sind die vielseitigsten Produkte auf dem 4-Zoll-Markt.

DMX-I-4406™ UND DMX-I-4408™ PRODUKTSPEZIFIKATIONEN



Datamax ist ein von der Regierung zertifizierter GSA-Lieferant.

DRUCKERTYP	Direkter Thermodruck, Thermo-Transferdruck optional
DRUCKGESCHWINDIGKEIT	2 – 6 Zoll pro Sekunde (51 mm - 153 mm), 2 – 4 Zoll pro Sekunde (51 mm - 102 mm)
AUFLÖSUNG	406 dpi (16 dots/mm), 600 dpi (24 dots/mm)
BARCODE-UMRECHNUNGSFAKTOR	5 mil bis 11,0 mil "X"-Abmessung bei Staket- oder Leiterorientierung
MAXIMALE DRUCKBREITE	4,16 Zoll (105,6 mm)
MEDIENBREITE	1 - 4,65 Zoll (25 mm - 118 mm)
DRUCKLÄNGE	0,25 - 80 Zoll (6 mm - 2000 mm), 0,25 - 55 Zoll (6 mm - 1375 mm), 0,75 Zoll (19 mm) minimale Drucklänge mit optionalem Sensor für präsenste Etiketten.
MEDIENFENSTER	Durchsichtige Seitentür zur leichten Überwachung des Medienvorrats
MEDIENTYP	Rollen- oder zickzackgefaltetes Material, abgestanzte oder Endlosetiketten; Vorrat an perforierten oder Endlosetiketten oder Tickets
MEDIENDICKE	0,025 bis 0,100 Zoll (0,0635 bis 0,254 mm)
MEDIENSSENSOR	Einstellbarer Sensor entdeckt ein "Durchscheinen" bei Abstanzetiketten und Etiketten mit Liner oder Reflexionssensor für Medien mit Schwarzstreifenabstastung
ZUFÜHRROLLE	8 Zoll (203 mm) maximaler Durchmesser bei 1,5 - 3 Zoll (38 mm - 76 mm) Mittelteil. Zickzackgefaltetes Material wird von der Druckerrückseite aufgenommen.
DREHBARE MEDIENAUFNAHME	1,5 und 3 Zoll als Standard; 40 mm als Option
ETIKETTENRÜCKFUHR	Zur Verwendung mit der optionalen Abschneidvorrichtung
FARBÄNDER	Farbbandbreiten nach Industriestandard; 1 Zoll (25 mm) Farbbandmittelteil, 1968 Fuß (600 m) Länge
GEHÄUSE	Metall
BARCODES	Code 39, Interleaved 2 von 5, Code 128 (Subsets A, B und C), Codabar, LOGMARS, UPC-A, UPC-E, UPC 2 u. 5 Zahlensätze, EAN-8, EAN-13, EAN 2 u. 5 Zahlensätze, UPC Zufallsgewicht, Code 93, MSI Plessey, Symbole für universelle Versandbehälter, QR Code, UCC/EAN Code128, Postnet, Code 128 MOD 43, PDF 417, UPS MaxiCode (Modus 2 u. 3), Datamatrix, Telepen, Micro PDF, Aztec
RESIDENTE SCHRIFTEN	Zehn alphanumerische Schriften von 0,035 Zoll (0,89 mm) bis 0,64 Zoll (16,26 mm) einschließlich OCR-A, OCR-B, CG Triumvirate™ und CG Triumvirate halbfett komprimiert (skalierbare Schrift) von AGFA®.
ZEICHENSATZ	Über 30 internationale Code-Seiten; umfasst Zeichen für englischsprachige Länder und die meisten europäischen, skandinavischen und spanischsprachigen Länder
SCHRIFTERWEITERUNG/ROTATION	Alle Schriften sind vertikal und horizontal bis zu 24mal erweiterbar; Schriften und Graphiken können in vier Richtungen gedruckt werden: 0°, 90°, 180° und 270°
GRAPHIKUNTERSTÜTZUNG	.PCX-, .BMP- und .IMG-Dateien
UMGEKEHRTE FELDER/SPIEGELBILD	Jedes Schrift- oder Graphikfeld kann normal oder umgekehrt gedruckt werden
SPEICHER	2 MB herunterladbarer Flash-Programmspeicher – 256 KB für den Benutzer verfügbar 16 MB DRAM-Speicher
SCHNITTSTELLEN	Centronics® Parallelport (IEEE 1284-fähig), RS232 bei 2.400 bis 38.400 BPS, Ethernet optional, RS 422 optional
WINDOWS®-TREIBER	Dient zur Herstellung von Etikettenformaten mit praktisch jedem Windows®-basierten Programm. Auf der Datamax-Zubehör-CD enthalten oder über unsere Website www.datamaxcorp.com erhältlich
NETZANSCHLUSS	115, 230 V (selbsteinstellend), 50/60 Hz; bitte das entsprechende Kabel bei der Bestellung angeben
BETRIEBSTEMPERATUR	40° F bis 95° F (4° C bis 35° C)
ABMESSUNGEN	12,70 Zoll H x 12,62 Zoll B x 18,60 Zoll T (322,6 mm H x 320,6 mm B x 472,5 mm T)
GEWICHT	45 Pfund, 20,5 kg
OPTIONEN	Alle Optionen lassen sich leicht vor Ort installieren oder können werkseitig installiert bestellt werden
THERMO-TRANSFER-DRUCK	Einfaches Laden des Farbbands, klappbare Farbbandaufnahme
STANDARDMEDIEN-SCHNITTVORRICHTUNG MIT ABLAGE	Maximale Dicke 0,010 Zoll (0,254 mm)
LEICHTSCHNITTVORRICHTUNG MIT ABLAGE	Maximale Dicke 0,005 Zoll (0,127 mm)
INTERNE RÜCKWICKLUNG	6 Zoll (125 mm) OD-Kapazität; Etikettenrückseite wird im 'Peel and Present'-Modus, der Liner wird im Batch-Modus aufgewickelt, wobei der Sensor für präsenste Etiketten für die Etikettenabgabe bei Bedarf eingesetzt wird (werkseitig oder vor Ort installiert)
I/O-ERWEITERUNGSKARTE	Mit 8 MB Flash, Allzweck-I/O, Batteriebackup für Zeit und Datum
PASSPORT	Tragbare Tastatur / Anzeigeterminal stellt Schnittstelle für dezentralen Druck zur Verfügung
SENSOR FÜR PRÄSENTE ETIKETTEN	Dient zur Abgabe von Etiketten bei Bedarf
NETZWERKVERBINDUNG	Interner Ethernet-Adapter 10/100 mps ermöglicht es Benutzern auf verschiedenen Plattformen, denselben Drucker zu nutzen. Novell NetWare • UNIX • Windows NT • LAN Manager • AppleTalk • DEC IPX • TCP/IP • LPR • LAT • NetBIOS/NetBEUI
INTERNE TWINAX-/COAX-SCHNITTSTELLE	Unterstützt den Druck von Midrange- und Großrechnern von IBM®
SCHRIFTARTEN-/FLASH-ERWEITERUNG	4 MB Schriftartenspeicher und 4 MB adressierbare Flash-Speichererweiterung
DRUCKFÄHIGKEIT FÜR INTERNATIONALE SPRACHEN	Bestehend aus der Schriftarten-/Flash-Erweiterungskarte und einer der folgenden Schriftarten: CG-Times skalierbar fett oder Simplified Chinese GB skalierbar oder Kanji Gothic B skalierbar

Switzerland • OPAL Associates AG • Motorenstrasse 116 • CH-8620 Wetzikon • Telefon +41 (0)1 931 12 22 • Telefax +41 (0)1 931 12 20 • Email info@opal-holding.com • URL <http://www.opal.ch/> • OPAL Associates SA • Avenue des Boveresses 54 • Case postale 29 • CH 1000 Lausanne 21 • Telefon +41 (0)21 653 95 00 • Telefax +41 (0)21 653 95 02 • Email info@opal-holding.com • URL <http://www.opalsa.ch/> • Germany • OPAL Associates GmbH • Lohnerhofstrasse 2 • D-78467 Konstanz • Telefon +49 (0)7531 813 000 • Telefax +49 (0)7531 813 00 99 • Email info@opal-holding.com • URL <http://www.opalgmbh.de/> • OPAL Associates GmbH • Osterholder Allee 2 • 25421 Pinneberg • Telefon +49 (0)4101 787 615 • Telefax +49(0)4101 787 616 • Email info@opal-holding.com • OPAL Solutions GmbH • Wilhelmstr. 22 • 52428 Jülich • Telefon +49 (0)2461 936 770 • Telefax +49(0)2461 936 771 • Email info@opal-holding.com • URL <http://www.opal-solutions.de/> • Austria • OPAL Associates GesmbH • Voralberger Wirtschaftspark • A-6840 Götzis • Telefon +43 (0) 5523 58833 • Telefax +43 (0)5523 521569 • Email info@opal-holding.com • URL <http://www.opalgmbh.at/>



Rev.A.
92-2258-01